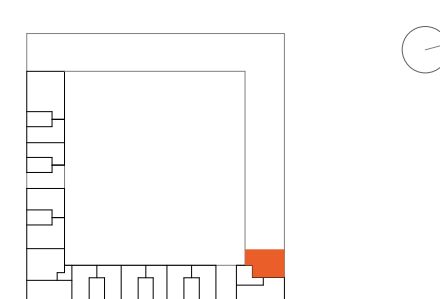




EMPLAZAMIENTO



CUADRO DE SUPERFICIES

Vestíbulo	3,86 m ²
Salón-Comedor-Cocina	32,28 m ²
Distribuidor	3,44 m ²
Dormitorio Principal	14,06 m ²
Baño Principal	4,07 m ²
Dormitorio 2	9,38 m ²
Dormitorio 3	11,33 m ²
Baño 2	4,98 m ²
Interior	83,40 m²
Lavadero	2,54 m ²
Terraza	17,43 m ²
Exterior	19,97 m²

Total Sup. Construida sin ZZCC 120,74 m²

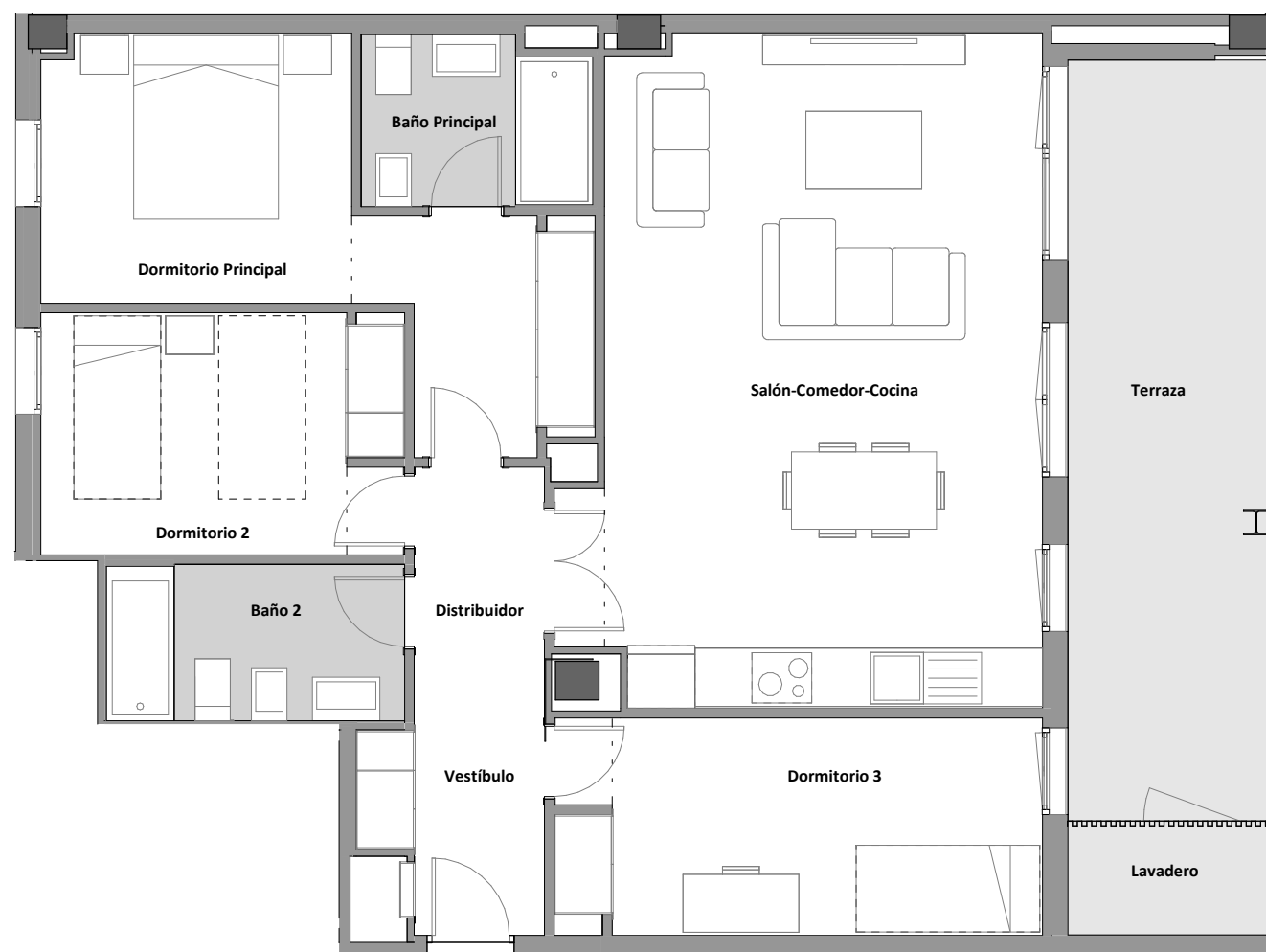
Total Sup. Útil 103,37 m²

Total Sup. Construida incl. ZZCC 134,32 m²

Según Decreto BOJA 218/2005

Total Sup. Útil 94,53 m²

Total Sup. Construida incl. ZZCC 124,55 m²



Vivienda Portal 13 - Planta 1 - Letra A

La información aquí contenida puede ser modificada durante el transcurso de la ejecución de la obra por exigencias técnicas o jurídicas, sin que ello implique menoscabo en el nivel global de calidades. El mobiliario se refleja a efectos meramente decorativos, sin que se incluya en la oferta. El mobiliario de cocina puede variar sobre el reflejado. Los peldaños de acceso a la vivienda y salidas a patios, puede alterarse en función de la rasante de las calles y corresponde a la D.F. fijar el criterio.

1 m 2 m 3 m 4 m 5 m